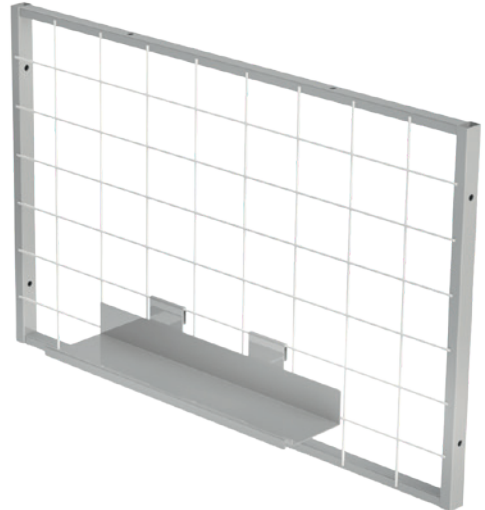
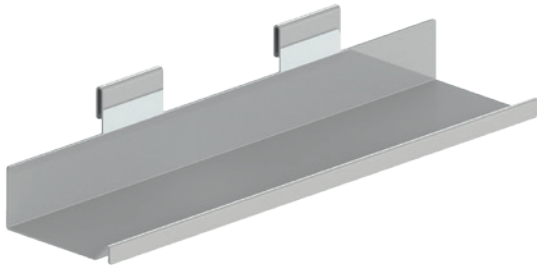


# Datenblatt

## ABLAGEBLECHE



### ABLAGEBLECHE

Die Ablagebleche eignen sich zum Lagern von schweren oder leichten Objekten, die zum Aufhängen nicht geeignet sind. Die Ablagebleche werden am Gitter eingehängt und sind in der Höhe verstellbar.

|             |                            |
|-------------|----------------------------|
| Art.-Nr.:   | gemtab-000                 |
| Material:   | Stahlblech                 |
| Blechdicke: | 2,5 mm                     |
| Tiefe:      | 100 mm                     |
| Länge:      | 100 – 1300 mm alle 100 mm  |
| Belastung:  | 25 kg                      |
| Oberfläche: | Pulverbeschichtet RAL 9018 |



Technische Änderungen jederzeit vorbehalten.

**Kern Studer AG**  
Weberrütistrasse 9  
CH – 8833 Samstagern  
Tel. +41 (0)44 783 22 22  
info@art-store.com  
www.art-store.com

**Kern Studer GmbH**  
Gewerbering Süd 12  
D – 97359 Schwarzach am Main  
Tel. +49 (0) 9324 97860 - 0  
info@art-store.de  
www.art-store.de

**ART STORE**  
ART STORAGE SYSTEMS